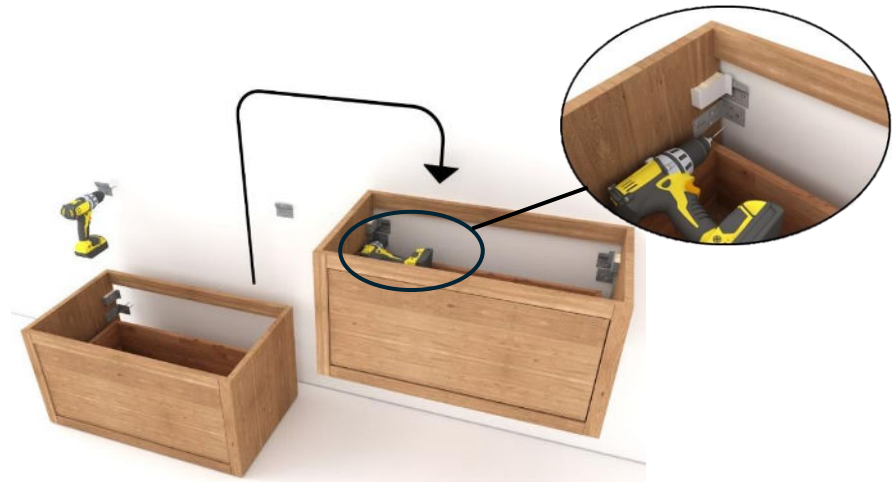
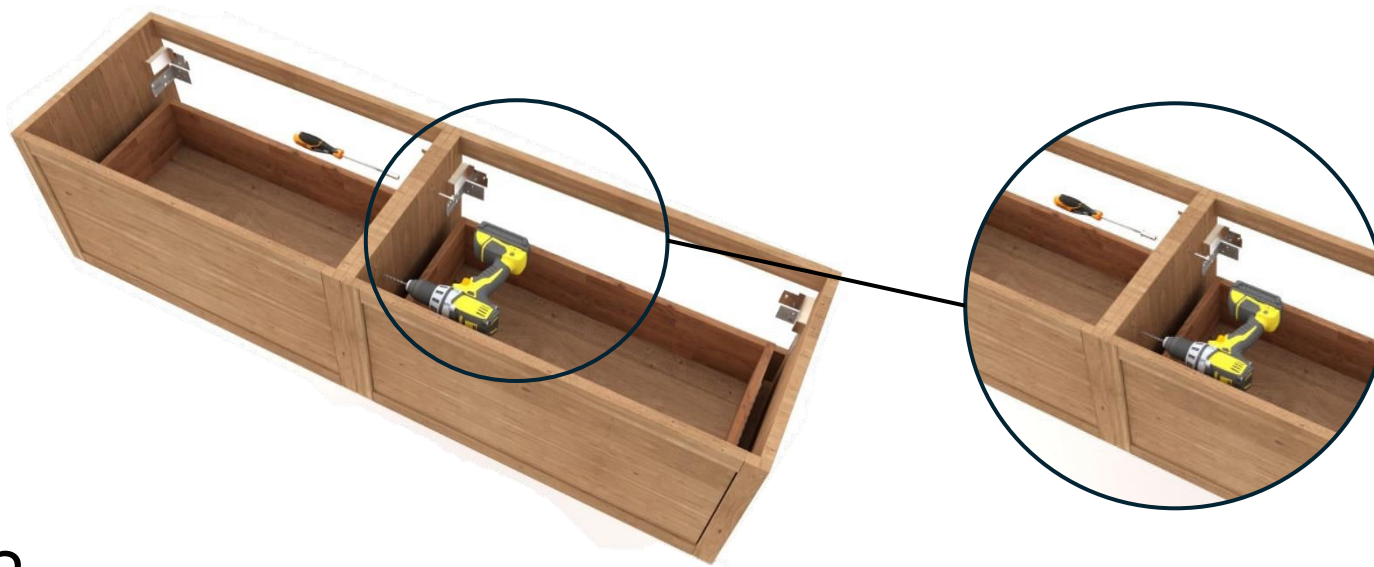




1. Levering uitpakken



2 Montageplaten aan muur bevestigen en meubels ophangen*
* Extra montagehoeken meegeleverd voor sterkte, ophangsysteem verstelbaar



3. Meubels koppelen voor extra sterkte

VAN HECK®
SINCE 1924



4. Blad en opzetkom met kit bevestigen op het meubel



5. Grepen monteren